

## TRAKTOR 8370R



Nominálny výkon motora s IPM (97/68EC)	298 kW (405 HP)
Maximálny výkon motora s IPM (97/68C)	309 kW ( <b>420 HP</b> )
Krútiaci moment motora pri 1.600 ot/min	1.720 Nm

Prevodovka kombinuje všetky výhody mechanickej prevodovky a jednoduchého používania IVT. 10 prevodov s plným radením pod záťažou v hlavnom pracovnom rozsahu (5 - 16 km/hod) pre maximálnu ťažnú silu na poli pri správnych otáčkach.

Maximálna rýchlosť 40 km/hod pri 1.410 ot/min a 50 km/hod pri 1.670 ot/min šetrí palivo počas prepravy.

AutoPowr vám umožňuje preradovať hladko od uvedenia do chodu až po maximálnu rýchlosť s jedinou pákou a úplne bez použitia spojky. Stačí si vybrať určitú rýchlosť a AutoPowr ju stabilne udržiava tak, že automaticky reaguje na meniace sa podmienky zaťaženia.

16-rýchlostná prevodovka PowerShift je k dispozícii pre všetky modely až po model 8320R so 16 rýchlosťami dopredu a 5 dozadu.

Pneumatiky skupiny 49 s priemerom 2,15 m a šírkou až 900 mm. Získate tak dostatočnú trakciu s menším zaťažením, čím sa znižuje utláčanie pôdy.

Traktory modelového radu 8R sú navrhnuté s dokonalým rozložením hmotnosti 55:45. Na požiadanie je k dispozícii široký výber závaží, ktoré sa vďaka samovystreďovacím vodiacim okám jednoducho zakladajú a skladajú.

Nová rozťažná náprava s 212 mm a 156 mm kulisami s dvojitým skosením zlepšuje pripevnenie kolesa a znižuje nutnosť údržby vďaka zvýšenej pevnosti a trvanlivosti.

Prídavné závažia pomôžu dosiahnuť dokonalé vyváženie a zlepšujú trakčný výkon traktorov 8R. Dodávajú sa vo verziách 900 kg, 1.150 kg, 1.500 kg a 1.800 kg. Dajú sa namontovať na predný záves a na prednú základňu (len 900 kg, 1.150 kg).

Hladina hluku v kabíne 69 dB (A) prispieva k ľahšiemu prežitiu pracovného dňa. Pre lepší výhľad otočíte sedadlo o 40 stupňov a získate takmer neobmedzený výhľad na prídavné zariadenia. Všetky kľúčové funkcie traktora ako napríklad plyn, smer jazdy, radenie prevodových stupňov, selektívne regulačné ventily hydraulických okruhov a zadný vývodový hriadeľ sú v dosahu na usporiadanej konzole.

Sedadlo ActiveSeat využíva elektrohydraulickú technológiu v kombinácii so vzduchovým odpružením izoluje až 90 percent vertikálnych pohybov.

Riadenie s variabilným prevodovým pomerom zabezpečuje ľahké a svižné riadenie pri menších rýchlostiach a tvrdšie riadenie pri vyšších rýchlostiach.

ACS automaticky znižuje počet otočení volantu medzi krajnými polohami na 3,5 pri jazde na rýchlej úvrati a pohyb volantu znižuje na 75 %.

LED osvetlenie zabezpečí 22 LED svetiel poskytuje výhľad v rozsahu 360°.

Hydraulický systém má až šesť selektívnych riadiacich ventilov vzadu a dva vpredu s celkovým prietokom až 321 l/min poháňa aj tie najväčšie prídavné zariadenia, a to pri otáčkach šetriacich palivo (227 l/min pri 1 500 ot/min). Štandardný objem nádrže hydraulického systému je 40 l a s voliteľnou prídavnou nádržou až 90 l.

Predný záves má maximálnu kapacitu zdvihu v guľových závesoch **5.200 kg**. K dispozícii sú jeden alebo dva predné SCV, schopné pracovať nezávisle od iTEC a s nastaviteľnými prietokmi.

8R ponúka mnoho rôznych volieb závesu, aby vyhovoval potrebám rozličných aplikácií, až do **12.124 kg**.

Handsfree riadenie spoľahlivo riadi váš traktor pri prechode z dňa do noci, v prašnom prostredí alebo v kopcovitom teréne. Zabraňuje nákladným presahom, vynechaným miestam a každému vodičovi umožňuje jazdiť pri špičkovej výkonnosti.

Prístup k riešeniam automatického navádzania : RTK s presnosťou **2,5 cm** medzi jednotlivými prejazdmi.

## KOMBAJN CLAAS Lexion 770

Objem zásobníka na obilie 11500 m<sup>3</sup>

Šírka záberu 9.3 m

Palivová nádrž 1200 l

Motor radový značka Caterpillar C13

Výkon 586 KM (431 kW)

Diesel turbo objem 12500 cm<sup>3</sup> - 6 valcov

Prevodovka 3 stuňová hydrostatická

Kabína :

Hydraulický zosilňovač volanta

Palubný počítač

Ovládanie klimatizácie

GPS

Pneumatické sedadlá

Autorádio

Regulátor rýchlosti (tempomat)

Doplňkové svetlá

Hmlové svetlá

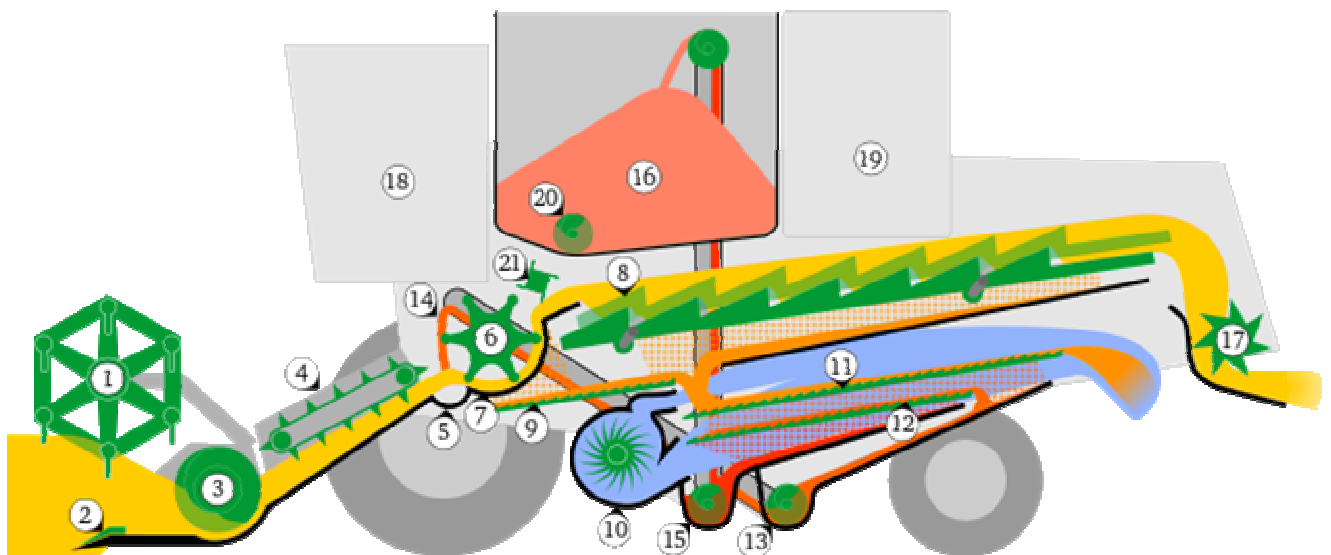
Centrálne mazanie

Žací stroj žnica obilia, akéhokoľvek druhu obilia



1. GPS PILOT
2. KABÍNA
3. CEMOS AUTOMATIC
4. CEBIS
5. LASER PILOT
6. VARIABILNÉ ŽACIE LIŠTY - KOSENIE
7. AUTO NAVÁDZANIE
8. ZÁSObNÍK ZRNA A KAMERA KONTROLY KVALITY
9. MLÁTENIE
10. 4D ČISTIACI SYSTÉM ODDELENIE ZRNA OD PLIEV A SLAMY
11. HLAVNÝ MOTOR
12. DOPRAVNÍK ODPADOVEJ SLAMY - MOŽE SA VYSÝPAŤ DO RIADKOV
13. ŠPECIÁLNY DRVIČ SLAMY, KTORÁ JE PRIPRAVENÁ NA ZAORANIE
14. 4 RIADKOVÉ PNEUMATIKY 30" AŽ DO 1,65M VÝŠKY
15. AUTOMATICKÁ KONTROLA STAVU NAHUSTENIA PNEUMATÍK
16. DÚCHADLOVÝ ČIASTIACI SYSTÉM SÍT NA ODDELENIE ZRNA OD PLIEV A SLAMY
17. ŠPECIÁLNE PÁSOVÉ KOLESÁ

## AKO FUNGUJE KOMBAJN :



1. PODÁVACÍ VALEC
2. REZACIE LIŠTY
3. ŠKRUTKOVICOVÝ POSÚVNÝ HRIADEL
4. PÁSOVÝ DOPRAVNÍK OBILIA
5. ZACHYTÁVAČ KAMENIA
6. MLÁTIACI BUBON
7. DUTINA BUBNA
8. DOPRAVNÍK SLAMY
9. ZACHYTÁVAČ ZRNA
10. VENTILÁTOR
11. VRCHNÉ NASTAVITELNÉ SITO
12. SPODNÉ SITO
13. ODPADOVÝ DOPRAVNÍK /PLEVY/
14. PRISUN PLEEV NA DOMLÁTENIE
15. DOPRAVNÍK OBILIA
16. ZÁSOBNÍK OBILIA
17. SEKAČ SLAMY
18. KABÍNA
19. MOTOR
20. VYPÚŠŤACÍ DOPRAVNÍK
21. LOPATKOVÉ KOLESO VENTILÁTORA

## PÁSOVÝ TRAKTOR CASE 620



<b>Motor</b>	Dieslový motor s Common Rail, dvěma turbodmyčadly HI-eSCR
<b>Počet válců / Objem motoru (cm<sup>3</sup>)</b>	6 / 12,900
<b>Jmenovitý výkon - ECE R120 (kW/hp)</b>	462 / 628
<b>Maximální výkon s Power Management (kW/hp)</b>	509 / 692
<b>Maximální kroutící moment s Power Management (Nm při 1400 ot/min)</b>	2941

Unikátní systém čtyř pásových jednotek s nezávislým kopírováním povrchu, rovnoměrné rozložení hmotnosti 50/50 mezi přední a zadní nápravou pro maximální tah a dokonalý styk s půdou, největší kabina v této třídě na trhu s nízkou hladinou hluchosti, která je navíc jako jediná ve své kategorii vybavena čtyřbodovým odpružením, maximální výkon nejsilnějšího modelu až 692 koní.

Bezkonkurenční výhled zaručuje panoramaticky zakřivené čelní sklo, díky kterému tak máte dokonalý výhled do všech stran. Při práci v noci jistě oceníte možnost využití pracovního LED osvětlení, které osvětlí pracovní plochu v okolí stroje v úhlu 360°.

Čtyři pásové jednotky jsou na sobě zcela nezávislé a díky tomu tak dokonale kopírují terén a jsou neustále v kontaktu s půdou, aby docházelo k maximálnímu přenesení výkonu. Pásový podvozek Vám zaručí vynikající trakci a optimální tlak na půdu, díky kterému tak ochráníte svou půdu před ztuhnutím.

Výhoda kloubového řízení oproti dvoupásovým traktorům je bezesporu při otáčení na souvratích, protože nedochází k negativnímu hrnutí půdy, a navíc je zaručeno dodržení maximálního točivého momentu. Díky šířce traktoru pod tři metry celkové šířky je dosaženo bezproblémové přepravy po silnici.



## NAKLADAČ JCB 436



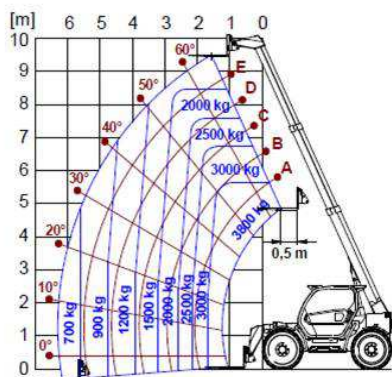
Prevádzková hmotnosť	15.58 t
Výr.motora	Cummins
Typ motora	BTAA5.9C
Štandardné pneumatiky	20.5 R25 0,578m x 1,561 m
Výkon motora	123 kW
Šírka lopaty	2.74 m
Objem lopaty	2.6 m <sup>3</sup>
Režim riadenia	KL
Rozmery valca d/š/v	7,163 x 2,597 x 3,315 m
Výtlak	5.9 l
Otáčoky pri max toč. momentu	2200 min-1
Rýchlosť	39 km/h
Max. výška vykladania	2.77 m
Polomer otáčania	5.9 m
Zdvíhacia sila	162 kN



## TELESKOPICKY NAKLADAČ MERLO



Nosnosť 5500 kg  
Druh sťažňa dvojitý  
Výška zdvihu 9 m  
Rýchlosť 40 km/h  
Motor Deutz  
Výkon 140 KM (103 kW)  
Palivo diesel  
Počet valcov 4  
Uzatvorený obeh hydrostatického pohonu  
s elektronicke kontrolovaným variabilným piestovým čerpadlom,  
spojeným s variabilným axiálnym piestovým čerpadlom hydrostatického motora



## SILÁŽNY KOMBAJN CLAAS Jaguar 950



Vlastná hmotnosť 14000 kg  
Šírka záberu 6 m  
Počet riadkov 8  
Rýchlosť 40 km/h  
Značka Daimler-Benz OM502LA  
Výkon 490 KM (360 kW)  
Rozmer pneumatík 900-65-R32  
Palubný počítač  
Ovládanie klimatizácie  
Pneumatické sedadlá  
Elektrické regulovanie zrkadiel  
Doplňkové svetlá  
Hmlové svetlá



1. REZACIE LIŠTY
2. PODÁVACÍ VALEC
3. ŠKRUTKOVICOVÝ POSÚVNÝ HRIADEL
- 4.- 7. SEKACIE A REZACIE BUBNY
8. HNACÍ BUBON
9. DOPRAVNÍK SILÁŽE

